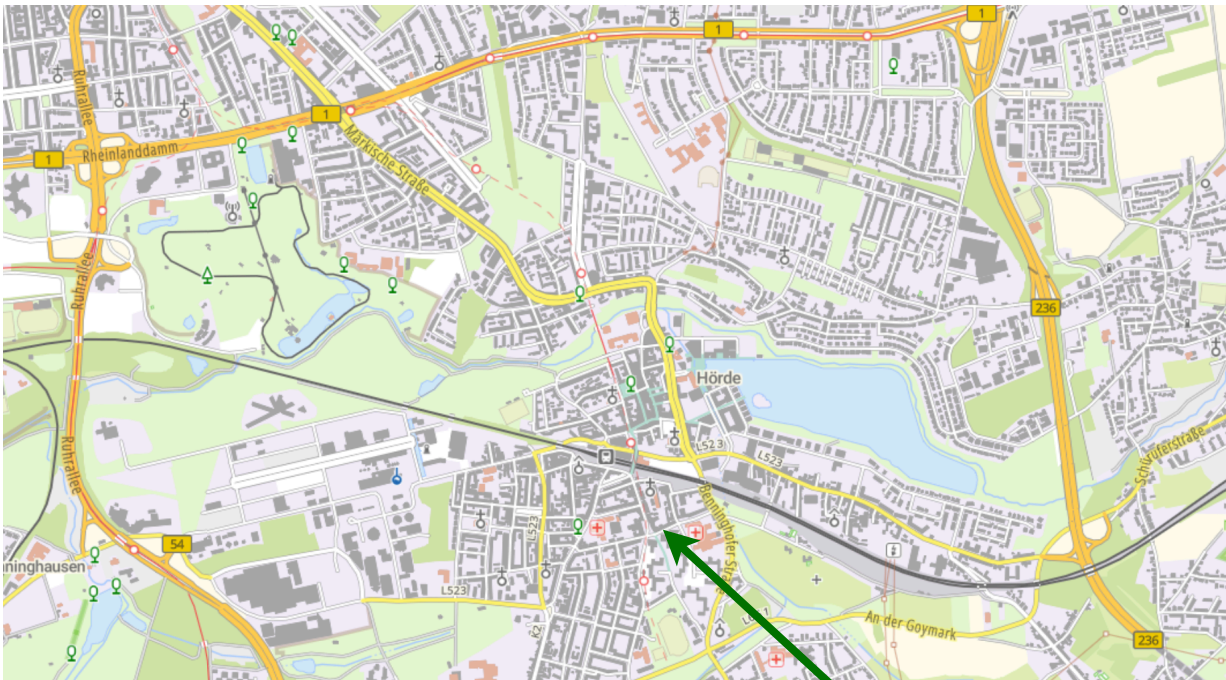


## Anfahrt und Parkmöglichkeiten mit Kfz

Die Praxis ist von der A40/B1, B54 und B236 jeweils nur 5 min. Fahrtzeit entfernt. (Siehe Karte.)

Parkmöglichkeit auf dem Parkplatz P2 des St. Josefs Hospital. Der Parkplatz P2 ist schräg gegenüber des Praxiseingangs und hat meist Plätze frei. (Siehe Detailkarte.)



Bildquelle:

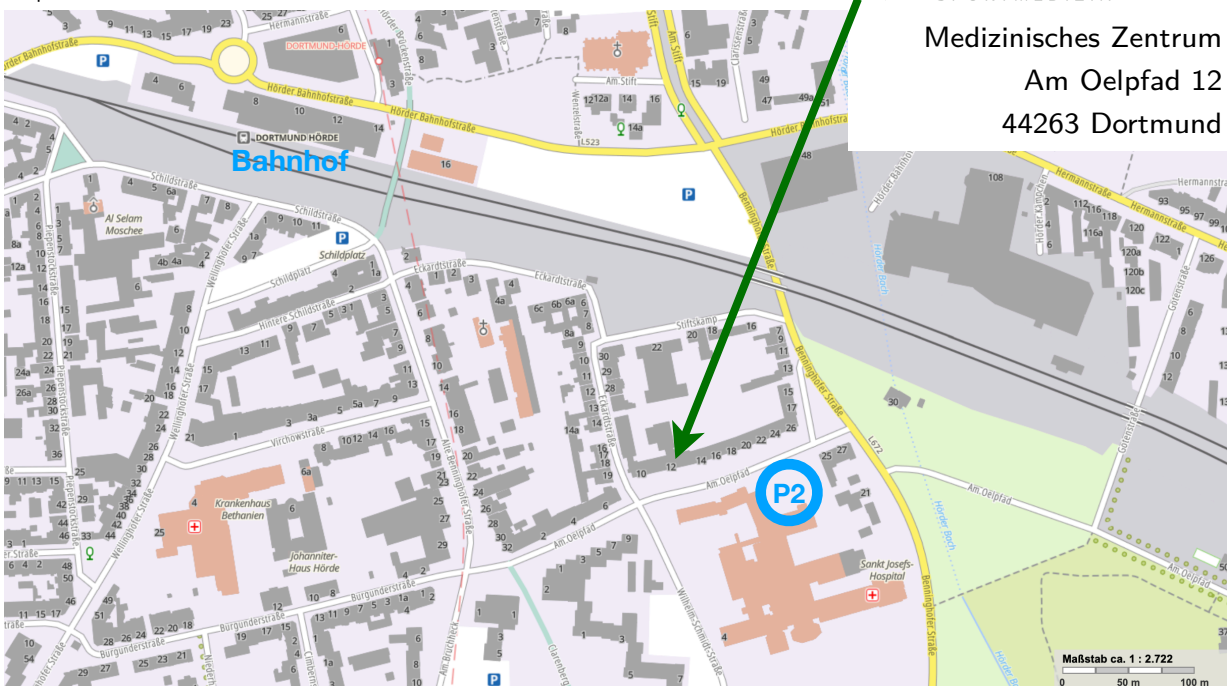
GEOPortal.NRW

<https://www.tim-online.nrw.de/tim-online2/>



**Dr. Phillip Rogge**  
Kinder- & Jugendchirurgie  
SPORTMEDIZIN

Medizinisches Zentrum  
Am Oelpfad 12  
44263 Dortmund



## Anfahrt mit dem ÖPNV

Der Bahnhof Hörde ist weniger als 1 km entfernt (5-10 min Fußweg, siehe Detailkarte).

Von Lünen-Brambauer aus führt die U 41 über Dortmund Hbf nach Hörde.

Vom Dortmunder Hbf führen zusätzlich die RB 53/57/59 nach Hörde und in der Gegenrichtung von Iserlohn über Schwerte die RB 53, aus dem Sauerland (Arnsberg/Brilon/Meschede/Winterberg) über Fröndenberg die RB 57 und von Soest über Werl, Unna, Holzwickede und Aplerbeck die RB 59.